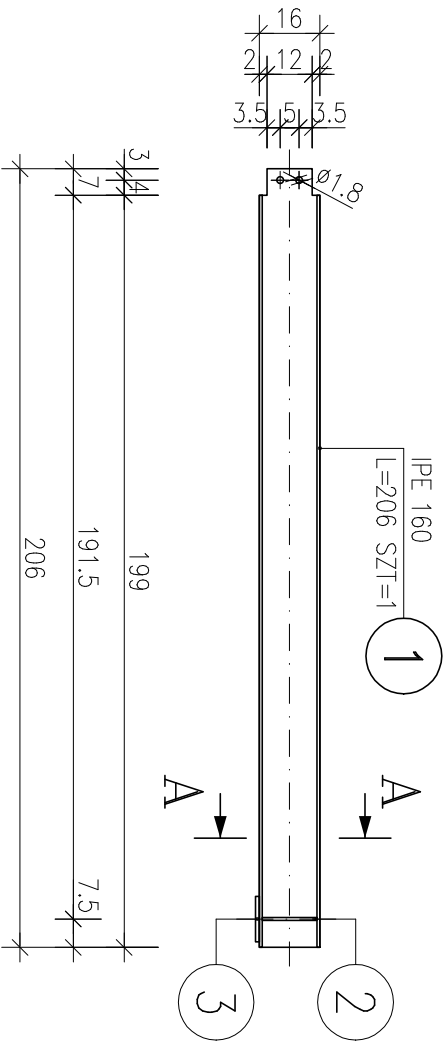


ZESTAWIENIE STALI

POZ.	NR ELEMENTU	NAZWA ELEMENTU	DŁUGOŚĆ [mm]	GATUNEK STALI	LICZBA			DŁ. RAZEM [m]	MASA JEDN [kg/m]	MASA 1 ELEM [kg]	MASA RAZEM [kg]	POLE JEDN [m ² /m]	POLE 1 ELEM [m ²]	POLE RAZEM [m ²]	UWAGI
					SZTUK	x	POZ./RAZEM								
RS-10	1	IPE 160	2060	S235JR	1	1	1	2.06	15.8	32.55	32.55	0.62	1.28	1.28	
	2	BL 8x145	35	S235JR	2	1	2	0.07	9.11	0.32	0.64	0.31	0.01	0.02	
	3	BL 10x120	120	S235JR	1	1	1	0.12	9.42	1.13	1.13	0.26	0.03	0.03	
OGÓŁEM											34.32			1.33	
NADDATEK NA SPOINY: 1.5%											0.51			0.02	
NADDATEK NA NIERÓWNOŚCI: 1%											0.34			0.01	
NADDATEK NA ELEM. DODATK.: 1%											0.34			0.01	
RAZEM:											35.51			1.37	
WYKONAĆ: x6											213.06			8.22	

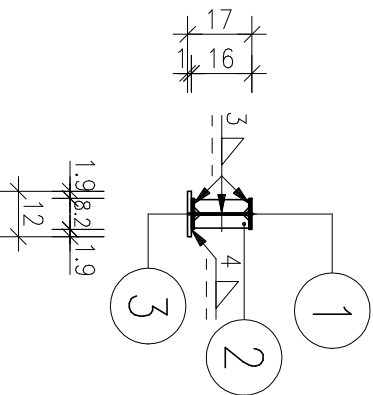
POZYCJA RS-10

SKALA 1:20
–wykonać: 6 szt.



PRZEKRÓJ A-A

SKALA 1:20



stal S235JR
– grubość spoin nieoznaczonych – 4mm; l=lm_{ax}

S1	Śruba M16 z gwintem na całym trzpieniu M16-6.8-B-Fe/Zn l=40mm podkładka zwykła 18-Fe/Zn nakrętka M16-10-B-Fe/Zn 2 sztuki/1 element
----	--

PROJEKT WYKONAWCZY

OBIEKT:	ROZBUDOWA I PRZEBUDOWA I TERMOIZOLACJĄ BUDYNKU DAWNEGO PRZEDSZKOLA NA POTRZEBY KLUBU DZIECIĘCEGO I KLUBU SENIORA			
INWESTOR:	Gmina Świąciechowa ul. Ułańska 4; 64-115 Świąciechowa			
LOKALIZACJA:	ul. Kościelna 4; 64-115 Świąciechowa działka nr 90; obręb: 0011 Świąciechowa			
KONSTRUKCJA PROJEKTOWAŁ:	mgr inż. Marcin Donke upr. nr WKP/0038/POOK/07 w spec. konstrukcyjno-budowlanej			Podpis:
ASYSTENTKA PROJEKTANTA:	inż. Justyna Jendroszyk upr. nr w spec.			Podpis:
TYTUŁ RYSUNKU:	POZYCJA RS-10			NR RYS. 45/W
DATA:	listopad 2018	SKALA: 1:20	STRONA:	